



Бюджетное учреждение здравоохранения Удмуртской Республики
«Сарапульская городская больница
Министерства здравоохранения Удмуртской Республики»

ПРИКАЗ

« 10 » 12 2019 г.

№ 415/1-02

**«О структуре
БУЗ УР «Сарапульская ГБ МЗ УР»
на 2019 год»**

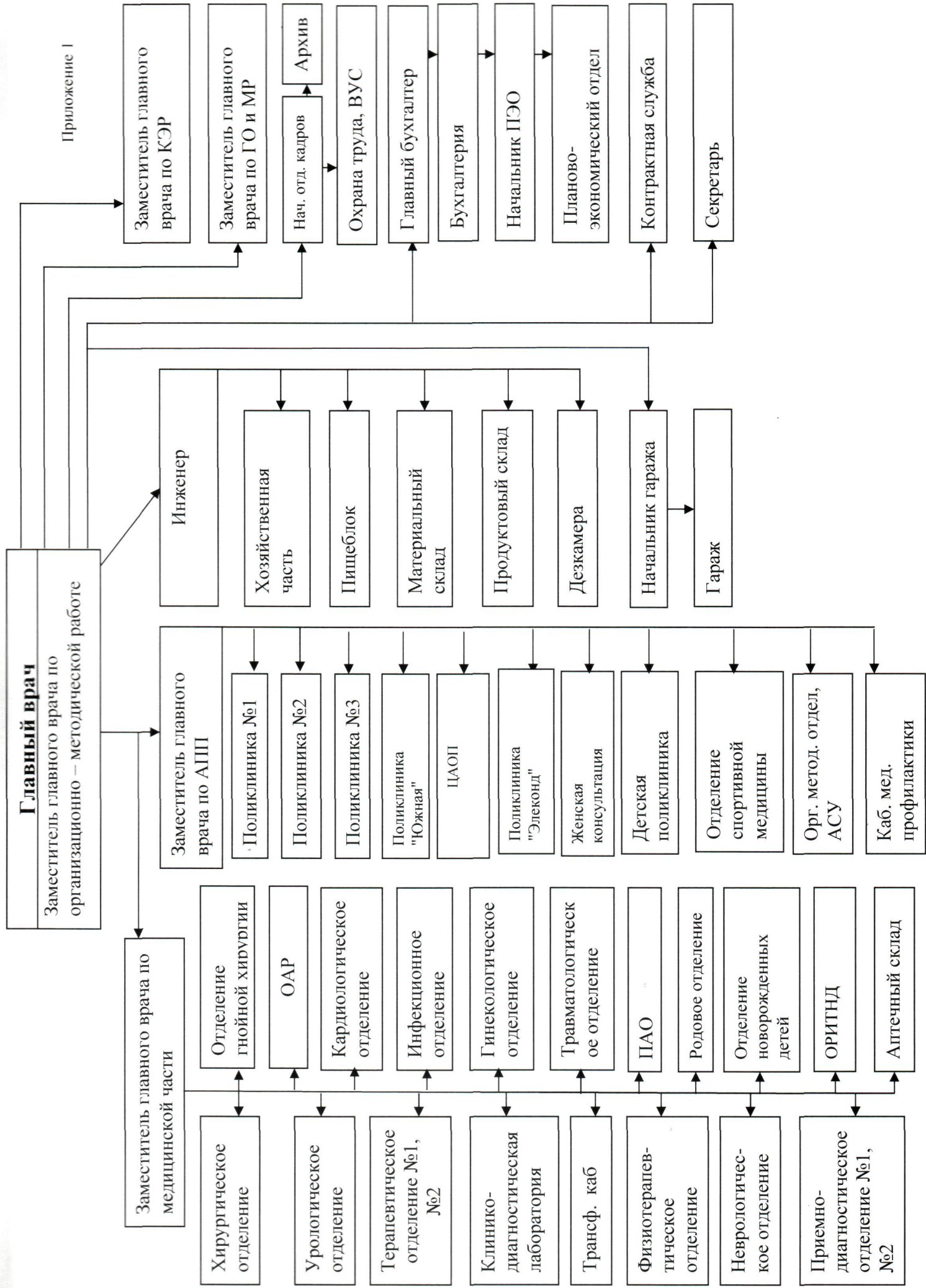
В соответствии с установленными объемами медицинской помощи по Территориальной программе ОМС на 2019 год.

УТВЕРЖДАЮ:

1. Структуру учреждения (Приложение №1).
2. Структуру учреждения по адресам, мощности поликлиник, количеству коек (Приложение №2).
3. Контроль за исполнением приказа оставляю за собой.

Главный врач
БУЗ УР «Сарапульская ГБ МЗ УР»

М.Г. Галанов



Структура подразделения расположенного по адресу ул. Мельникова 1а.

Женская консультация на 200 посещений в смену;

Структура подразделения расположенного по адресу ул. Молодежная 7

I. Амбулаторно-поликлиническое подразделение в составе которого:

1. Детская поликлиника на 480 посещений;
2. Поликлиника «Южная» на 250 посещений.
3. Отделение спортивной медицины 100 посещений в смену;
4. Клинико-диагностическая лаборатория.
5. Физиотерапевтическое отделение.
6. Центр амбулаторной онкологической помощи.

II. Стационарные подразделения:

1. Терапевтическое отделение №2 на 20 коек;
2. Кардиологическое отделение;
 - профиль койки кардиологический на 15 коек;
 - профиль койки кардиологические для больных ОКС на 15 коек;
 - ПИТ палата на 6 коек (не сметные).
3. Неврологическое отделение;
 - профиль койки неврологические 15 койки;
 - профиль койки неврологические для больных с ОНМК на 24 койки;
 - ПИТ палата на 6 коек (не сметные).
4. Приемно-диагностическое отделение №2.

III. Административно-хозяйственное подразделение.

Бухгалтерия.

Планово-экономический отдел.

Отдел кадров.

Отдел АСУ.

Служба охраны труда и техники безопасности.

Служба гражданской обороны.

Контрактная служба.

- Хозяйственная служба:

АХЧ.

Структура подразделения расположенного по адресу ул. Гагарина 67

I. Стационарные подразделения:

1. Терапевтическое отделение;
 - профиль койки терапевтический на 30 коек;
 - профиль койки нефрологический на 1 койку.
2. Хирургическое отделение;
 - профиль койки хирургический на 45 коек;
 - профиль койки офтальмологический на 2 койки;
 - операционный блок на 3 операционные.
3. Отделение гнойной хирургии;
 - профиль койки гнойные хирургические на 14 коек;
 - профиль койки оториноларингологический на 2 койки;
 - стационар дневного пребывания профиль койки оториноларингологический на 2 койки.
4. Урологическое отделение на 15 коек.
5. Травматологическое отделение;

- профиль койки травматологические взрослые на 22 койки;
- профиль койки травматологические детские на 3 койки.
- 7. Гинекологическое отделение на 25 коек;
- стационар дневного пребывания на 6 коек.
- 8. Клинико-диагностическая лаборатория.
- 9. Административно-хозяйственное подразделение.

Структура подразделения расположенного по адресу ул. 1-я Дачная, 13

- инфекционное отделение на 30 коек.

Структура подразделения расположенного по адресу ул. Лесная, 9

- отделение скорой медицинской помощи.

Структура подразделения расположенного по адресу ул. Лесная, 6

- патолого-анатомическое отделение.

Структура подразделения расположенного по адресу ул. Интернациональная 61А.

I. Стационарные подразделения:

1. Родовое отделение на 40 коек;
 - индивидуальные родовые 6 палат (не сметные);
 - операционный блок;
 - профиль койки для беременных и рожениц без патологии на 25 коек;
 - профиль койки патологии беременности на 15 коек;
 - стационар дневного пребывания на 8 коек.
2. Отделение для новорожденных на 26 коек (не сметные) с палатой реанимации и интенсивной терапии новорожденных на 6 коек (не сметные).
 - профиль койки патологии новорожденных и недоношенных детей на 1 койку.
3. Отделение реанимации на 6 коек (входит в состав общей реанимации на 15 коек) (не сметные).
4. Клинико-диагностическая лаборатория.
3. Кабинет ультразвуковой диагностики.
5. Административно-хозяйственное подразделение:
 - ЦСО.
 - Пищеблок

Структура подразделения расположенного по адресу ул. Ленина, д. 5

поликлиника №1 на 250 посещений в смену.

Структура подразделения расположенного по адресу ул. Ленина, д. 80

поликлиника №2 на 250 посещений в смену.

Структура подразделения расположенного по адресу ул. Гоголя, д. 34

поликлиника №3 на 518 посещений в смену.

Структура подразделения расположенного по адресу Калинина д. 1

поликлиника «Элеконд» на 250 посещений в смену.